

精于工·匠于心

**D & C**

# 使用说明书

CJX1系列  
交流接触器

上海德力西开关有限公司  
SHANGHAI DELIXI SWITCH CO.,LTD

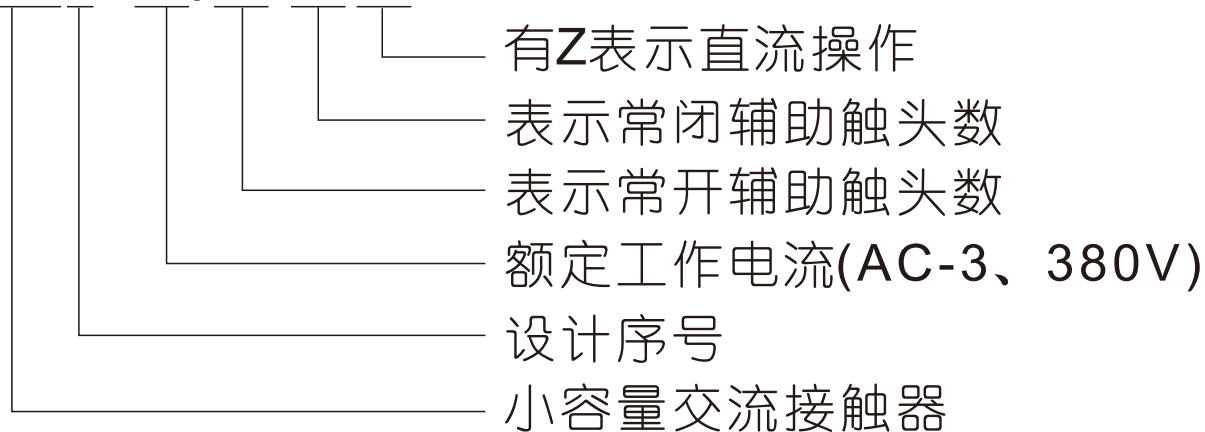
## 一、适用范围

本公司生产的CJX1-9-170 (3TB、3TF)系列交流接触器适用于交流50Hz或60Hz、额定工作电压至660V或直流额定电压至600V，额定工作电流至170A(且流是22A)因电力线路中，主要供远距离接通或分断电路之用，可频繁地启动及控制电动机。

本产品执行GB/T 14048.4 标准。

## 二、型号及含义

CJX1-□/□ □ Z



## 三、工作条件

- 1、周围空气温度为： $-25^{\circ}\text{C} \sim 55^{\circ}\text{C}$
- 2、海拔高度：不超过2000m；
- 3、额定控制电压值的85%~110%范围内可靠地吸合；
- 4、污染等级：3级；
- 5、安装类别：Ⅲ级
- 6、冲击与振动：产品应安装和使用在无显著摇动,冲击和振动的地方。

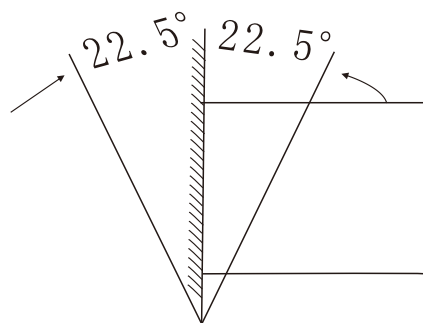
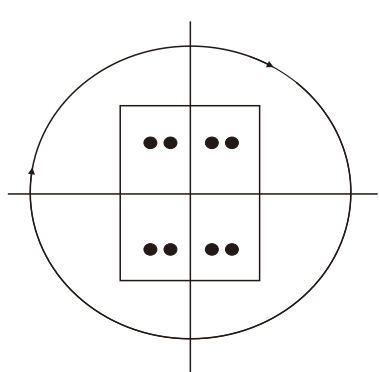
## 四、结构特点

- 1、有三对动合主触头，最多可装有二对动合和二对动断辅助触头。
- 2、采用半封闭及封闭结构使粉尘不易进入磁系统和触头系统。因此，寿命长使用安全可靠。

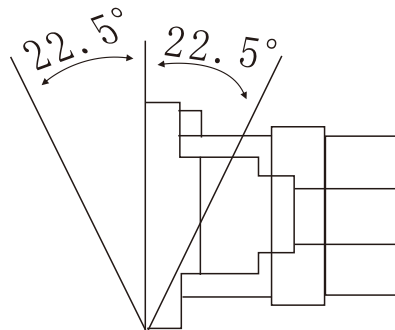
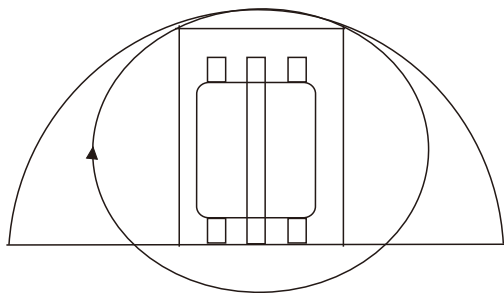
3、带电零部件深陷在绝缘件里，使用安全，接线螺钉采用自动升高带筋瓦垫，有防脱落结构，接线方便可靠。

## 五、允许安装位置

接触器必须安装在如下图所示位置的垂直表面上。



CJX1-9~22A

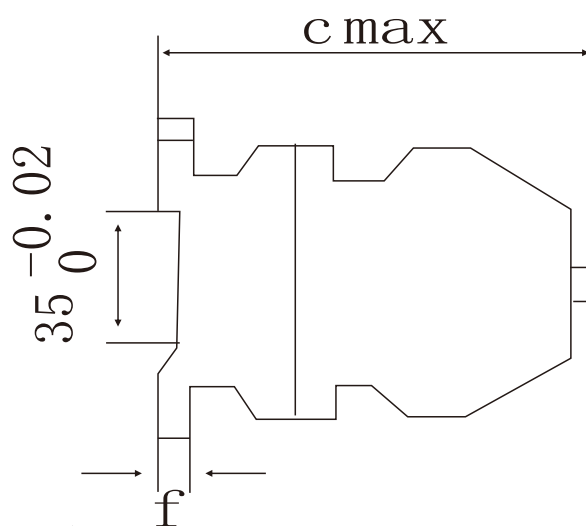
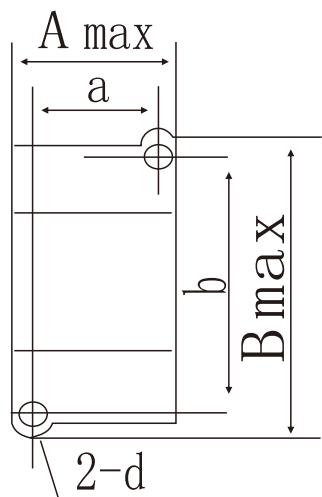


CJX1-32 ~170A

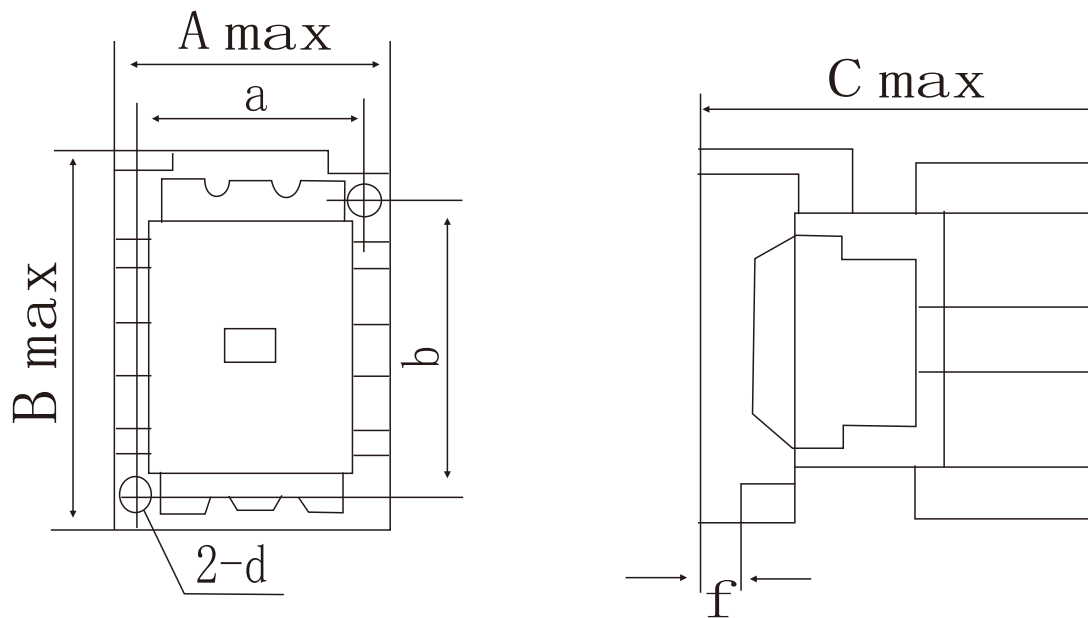
## 六、安装方式

CJX1-9 38采用螺钉安装或采用35mm宽安装导轨卡装均可，CJX1-45 170采用螺钉安装。

## 七、外形及安装尺寸



CJX1-9 ~ 22A



CJX1-32 ~ 170A

## 八、安装使用及维护

- 1、安装前应检查接触器铭牌及线圈标志牌的技术数据是否与选用的要求相符合；
- 2、安装时，应按规定的安装条件安装，接触器线圈的接线端子AI符号应朝上方，符合人的视觉习惯；
- 3、接线螺钉应拧紧，检查接线正确无误后，应在主触头不带电的情况下，先使吸引线圈通电分合数次，试验动作可靠后，才能投入使用。
- 4、使用时如发现有不正常噪音，可能是铁芯极面上有污物，请擦净表面。
- 5、使用中，应定期检查产品部件，要求可动部分不卡住，紧固件无松脱，零部件如有损坏，应及时更换。

## 九、订货须知

订货时必须指出：

- 1、接触器完整的名称规格型号；
- 2、线圈的额定控制电源电压和频率；
- 3、订货数量：

订货示意例：

CJX1-22/22线圈电压220V 50Hz 20台

型 号	外形尺寸			安装尺寸			
	A	B	C	a	b	d	f
CJX1-9/22	46	79	106	$35 \pm 0.5$	$60 \pm 0.6$	$\Phi 4.8 \begin{smallmatrix} \pm 0.48 \\ 0 \end{smallmatrix}$	8
CJX1-12/22	46	79	106	$35 \pm 0.5$	$60 \pm 0.6$	$\Phi 4.8 \begin{smallmatrix} \pm 0.48 \\ 0 \end{smallmatrix}$	8
CJX1-16/22	46	89	116	$35 \pm 0.5$	$75 \pm 0.5$	$\Phi 4.8 \begin{smallmatrix} \pm 0.48 \\ 0 \end{smallmatrix}$	8
CJX1-22/22	46	89	116	$35 \pm 0.5$	$75 \pm 0.5$	$\Phi 4.8 \begin{smallmatrix} \pm 0.48 \\ 0 \end{smallmatrix}$	8
CJX1-32/22	74	90	119	$35 \pm 0.5$	$75 \pm 0.5$	$\Phi 5 \begin{smallmatrix} \pm 0.48 \\ 0 \end{smallmatrix}$	8
CJX1-38/22	74	90	109	$35 \pm 0.5$	$75 \pm 0.5$	$\Phi 5 \begin{smallmatrix} \pm 0.48 \\ 0 \end{smallmatrix}$	8
CJX1-45/22	92	120	125	$70 \pm 0.6$	$100 \pm 0.7$	$\Phi 5 \begin{smallmatrix} \pm 0.48 \\ 0 \end{smallmatrix}$	12
CJX1-63/22	92	120	125	$70 \pm 0.6$	$100 \pm 0.7$	$\Phi 5 \begin{smallmatrix} \pm 0.48 \\ 0 \end{smallmatrix}$	12
CJX1-75/22	105	135	145	$85 \pm 0.6$	$110 \pm 0.7$	$\Phi 5.5 \begin{smallmatrix} \pm 0.48 \\ 0 \end{smallmatrix}$	12
CJX1-85/22	105	135	145	$80 \pm 0.6$	$110 \pm 0.7$	$\Phi 5.5 \begin{smallmatrix} \pm 0.48 \\ 0 \end{smallmatrix}$	12
CJX1-110/22	125	158	155	$100 \pm 0.7$	$130 \pm 0.8$	$\Phi 6.5 \begin{smallmatrix} \pm 0.58 \\ 0 \end{smallmatrix}$	12
CJX1-140/22	125	158	155	$100 \pm 0.7$	$130 \pm 0.8$	$\Phi 6.5 \begin{smallmatrix} \pm 0.58 \\ 0 \end{smallmatrix}$	12
CJX1-170/22	137	182	187	$110 \pm 0.7$	$160 \pm 0.8$	$\Phi 7 \begin{smallmatrix} \pm 0.58 \\ 0 \end{smallmatrix}$	12
CJX1-9/22Z	46	79	142	$35 \pm 0.5$	$60 \pm 0.6$	$\Phi 4.8 \begin{smallmatrix} \pm 0.48 \\ 0 \end{smallmatrix}$	8
CJX1-12/22Z	46	79	142	$35 \pm 0.5$	$60 \pm 0.6$	$\Phi 4.8 \begin{smallmatrix} \pm 0.48 \\ 0 \end{smallmatrix}$	8
CJX1-16/22Z	46	89	148	$35 \pm 0.5$	$60 \pm 0.6$	$\Phi 4.8 \begin{smallmatrix} \pm 0.48 \\ 0 \end{smallmatrix}$	8
CJX1-22/22Z	46	89	148	$35 \pm 0.5$	$60 \pm 0.6$	$\Phi 4.8 \begin{smallmatrix} \pm 0.48 \\ 0 \end{smallmatrix}$	8

## 十、规格、技术参数

序号	型号规格	额定绝缘电压(V)	约定发热电流(A)	额定工作电流(A) (380V)	操作频率(次)		可控电动机功率(KW)		线圈电压(V)		辅助触头额定工作电流(A)			
					AC~3	AC~4	380V	660V	50Hz	60Hz	AC-11 380V	DC-11 220V		
1	CJX1-9(3TB40-0A)	660	22	9	1200	300	4	5.5	24	29	6	0.45		
2	CJX1-12(3TB41-0A)			12			5.5	7.5	36	43				
3	CJX1-16(3TB42-0A)		35	16			7.5	11	110	132				
4	CJX1-22(3TB43-0A)			22			11	11	127	152				
5	CJX1-32(3TB44-0A)		55	32			15	15	220	264				
6	CJX1-38(3TF45-0X)	690	55	38	600	200	18.5	23	380	460	4	0.48		
7	CJX1-45(3TF46-0X)	1000	80	45	1200	400	22	39	24	29				
8	CJX1-63(3TF47-0X)		90	63	1000	300	30	55	42	50				
9	CJX1-75(3TF48-0X)		100	75			37	67	110	132				
10	CJX1-85(3TF49-0X)			85	850	250	45	67	220	264				
11	CJX1-110(3TF50-0X)		160	110	1000	300	55	100	230	277				
12	CJX1-140(3TF51-0X)			140	750	200	75	100	380	460				
13	CJX1-170(3TF52-0X)			210	170		700	90	156	400			480	
符合标准		IEC947					GB14048							

## 信誉卡

上海德力西开关有限公司坚持“以科技为主导，以质量求生存”，严质量、重信誉。为了您放心使用。本公司产品均由中国平安保险公司提供产品责任保险，您若发现产品质量问题，请持本卡到当地销售公司或与总部联系，您将得到满意的答复。

# D & C

## 合格证

品 名	交流接触器
型 号	CJX1系列
检 验 员	检15
出厂日期	见内盒标签

该产品经检验符合有关标准，准予出厂。

**上海德力西开关有限公司**  
**乐清电气分公司**

电话：400-060-1188

网址：[www.cndlx.com](http://www.cndlx.com)

本使用说明书自2018年11月第二版

